



แผนอัตรากำล้ง ๓ ปี

องค้การบริหารส่วนตำบลยางส้กกระโปหตุ่ม  
อำนทอ่ม่วงสามสึบ จ้งหวัดอุบรราชธานี  
ประຈำปีงบประมาณพ.ศ. ๒๕๖๑ - ๒๕๖๓



ประกาศองค์การบริหารส่วนตำบลยางสักกระโพหลุ่ม,  
เรื่อง ประกาศใช้แผนอัตรากำลัง ๓ ปี (ประจำปีงบประมาณ ๒๕๖๑-๒๕๖๓)

\*\*\*\*\*

อาศัยอำนาจตามความในมาตรา ๑๕ ประกอบมาตรา ๒๕ แห่งพระราชบัญญัติระเบียบบริหารงานบุคคลส่วนท้องถิ่น พ.ศ. ๒๕๔๒ ประกอบความในข้อ ๑๘ ประกาศคณะกรรมการพนักงานจังหวัดอุบลราชธานี เรื่องหลักเกณฑ์และเงื่อนไขเกี่ยวกับการบริหารงานบุคคลขององค์การบริหารส่วนตำบล ลงวันที่ ๒๔ ตุลาคม ๒๕๔๕ และที่แก้ไขเพิ่มเติม และมติคณะกรรมการพนักงานส่วนตำบลจังหวัดอุบลราชธานีในการประชุมครั้งที่ ๑๑/๒๕๖๐ เมื่อวันที่ ๒๗ กันยายน ๒๕๖๐ เห็นชอบแผนอัตรากำลัง ๓ ปี (ประจำปีงบประมาณ พ.ศ. ๒๕๖๑-๒๕๖๓) ขององค์การบริหารส่วนตำบลยางสักกระโพหลุ่ม จึงประกาศใช้แผนอัตรากำลัง ๓ ปี (ประจำปีงบประมาณ พ.ศ. ๒๕๖๑ - ๒๕๖๓) เพื่อเป็นกรอบการกำหนดตำแหน่งและการใช้ตำแหน่งขององค์การบริหารส่วนตำบลยางสักกระโพหลุ่ม ตามระยะเวลาปีงบประมาณ พ.ศ. ๒๕๖๑-๒๕๖๓ โดยให้ใช้บังคับ ตั้งแต่วันที่ ๑ ตุลาคม พ.ศ. ๒๕๖๐ เป็นต้นไป

จึงประกาศให้ทราบโดยทั่วกัน

ประกาศ ณ วันที่ ๓ เดือน ตุลาคม พ.ศ. ๒๕๖๐

( นายวิชัย ศุกส์เกษม )

นายกองค์การบริหารส่วนตำบลยางสักกระโพหลุ่ม

**๒.๓ การวิเคราะห์การกำหนดตำแหน่ง**

องค์การบริหารส่วนตำบลยางสักกระโหล่ม ได้ทำการวิเคราะห์ภารกิจและปริมาณงานและได้จัดทำรายละเอียดโครงสร้างอัตรากำลังใหม่แล้ว ทำการวิเคราะห์เพื่อประมาณการใช้อัตรากำลังพนักงานส่วนตำบลในขนาด ๓ ปี ต่อไปข้างหน้า และมีจำนวนข้าราชการพนักงานส่วนท้องถิ่นและพนักงานจ้างตามภารกิจเท่าใด จึงจะเหมาะสมกับภารกิจ และปริมาณงาน และให้เพื่อคุ้มค่าต่อการใช้จ่ายงบประมาณ ขององค์การบริหารส่วนตำบลคอนสายด้วย ทั้งนี้ เพื่อให้สามารถบริหารงานเป็นไปอย่างมีประสิทธิภาพ ประสิทธิภาพ โดยนำผลการวิเคราะห์ตำแหน่งมากรอกข้อมูลลงในกรอบอัตรากำลัง ๓ ปี ดังนี้

การจัดทำกรอบอัตรากำลัง ๓ ปี ระหว่าง ปี พ.ศ. ๒๕๖๑- ๒๕๖๓  
 องค์การบริหารส่วนตำบลยางสักกระโหล่ม อำเภอวังสามสิบ จังหวัดอุบลราชธานี

| ส่วนราชการ                          | กรอบ<br>อัตรากำลัง<br>เดิม | กรอบอัตรากำลังใหม่ |           |           | เพิ่ม / ลด |           |           | หมายเหตุ        |
|-------------------------------------|----------------------------|--------------------|-----------|-----------|------------|-----------|-----------|-----------------|
|                                     |                            | ๒๕๖๑               | ๒๕๖๒      | ๒๕๖๓      | ๒๕๖๑       | ๒๕๖๒      | ๒๕๖๓      |                 |
| องค์การบริหารส่วนตำบล (กลาง)        | ๑                          | ๑                  | ๑         | ๑         | -          | -         | -         |                 |
| กองการบริหารส่วนตำบล (ต้น)          | ๑                          | ๑                  | ๑         | ๑         | -          | -         | -         |                 |
| <b>สำนักงานปลัด</b>                 |                            |                    |           |           |            |           |           |                 |
| ผู้อำนวยการ (ต้น)                   | ๑                          | ๑                  | ๑         | ๑         | -          | -         | -         |                 |
| เลขานุการ                           | ๑                          | ๑                  | ๑         | ๑         | +๑         | +๑        | +๑        | ว่างเดิม        |
| นักวิชาการ (ขก.)                    | ๑                          | ๑                  | ๑         | ๑         | -          | -         | -         |                 |
| นักวิชาการโอบายและแผน (ขก.)         | ๑                          | ๑                  | ๑         | ๑         | -          | -         | -         |                 |
| นักส่งเสริมและบรรเทาสาธารณภัย (ขง.) | ๑                          | ๑                  | ๑         | ๑         | -          | -         | -         |                 |
| นักส่งเสริมสุขภาพ (ขง.)             | ๑                          | ๑                  | ๑         | ๑         | -          | -         | -         |                 |
| นักส่งเสริมสุขภาพ (ปง.)             | ๑                          | ๑                  | ๑         | ๑         | -          | -         | -         |                 |
| นักส่งเสริมสุขภาพ (ปก.)             | ๑                          | ๑                  | ๑         | ๑         | -          | -         | -         |                 |
| <b>พนักงานจ้าง</b>                  |                            |                    |           |           |            |           |           |                 |
| <b>ตามภารกิจ</b>                    |                            |                    |           |           |            |           |           |                 |
| นักวิชาการ                          | ๑                          | ๑                  | ๑         | ๑         | -          | -         | -         |                 |
| นักวิชาการ                          | ๑                          | ๑                  | ๑         | ๑         | -          | -         | -         |                 |
| <b>พนักงานจ้างทั่วไป</b>            |                            |                    |           |           |            |           |           |                 |
| ช่างไม้                             | ๑                          | ๑                  | ๑         | ๑         | -          | -         | -         |                 |
| ช่างปูน                             | ๑                          | ๑                  | ๑         | ๑         | -          | -         | -         |                 |
| ช่างเหล็ก                           | ๑                          | ๑                  | ๑         | ๑         | -          | -         | -         |                 |
| ช่างควบคุมสิ่ง (ต้น)                | ๑                          | ๑                  | ๑         | ๑         | -          | -         | -         |                 |
| นักวิชาการเงินและบัญชี (ปง./ขง.)    | ๑                          | ๑                  | ๑         | ๑         | +๑         | +๑        | +๑        | ว่างเดิม        |
| นักวิชาการพัสดุ (ขง.)               | ๑                          | ๑                  | ๑         | ๑         | -          | -         | -         |                 |
| นักวิชาการจัดเก็บรายได้ (ปก.)       | ๑                          | ๑                  | ๑         | ๑         | -          | -         | -         |                 |
| <b>พนักงานจ้างตามภารกิจ</b>         |                            |                    |           |           |            |           |           |                 |
| นักวิชาการเงินและบัญชี              | ๑                          | ๑                  | ๑         | ๑         | -          | -         | -         |                 |
| นักวิชาการจัดเก็บรายได้             | ๑                          | ๑                  | ๑         | ๑         | -          | -         | -         |                 |
| <b>รวมทั้งสิ้น</b>                  | <b>๑๑</b>                  | <b>๑๑</b>          | <b>๑๑</b> | <b>๑๑</b> | <b>+๑</b>  | <b>+๑</b> | <b>+๑</b> | <b>ว่างเดิม</b> |

|                                 | กรอบ<br>อัตราจ้าง<br>เดิม | กรอบอัตราจ้างใหม่ |           |           | เพิ่ม / ลด |           |           | หมายเหตุ     |
|---------------------------------|---------------------------|-------------------|-----------|-----------|------------|-----------|-----------|--------------|
|                                 |                           | ๒๕๖๑              | ๒๕๖๒      | ๒๕๖๓      | ๒๕๖๑       | ๒๕๖๒      | ๒๕๖๓      |              |
| <b>กองช่าง</b>                  |                           |                   |           |           |            |           |           |              |
| ช่างสำรวจ (ต้น)                 | ๑                         | ๑                 | ๑         | ๑         | -          | -         | -         |              |
| ช่างสำรวจ                       | ๑                         | ๑                 | ๑         | ๑         | -          | -         | -         |              |
| ช่างสำรวจ                       | ๑                         | ๑                 | ๑         | ๑         | -          | -         | -         |              |
| ช่างหรือจักรกลขนาดเบา           | ๑                         | ๑                 | ๑         | ๑         | -          | -         | -         | ถ่ายโอน ราช  |
| <b>พนักงานจ้าง</b>              |                           |                   |           |           |            |           |           |              |
| <b>รวมภารกิจ</b>                |                           |                   |           |           |            |           |           |              |
| ช่าง                            | ๓                         | ๓                 | ๓         | ๓         | -          | -         | -         |              |
| <b>พนักงานจ้างทั่วไป</b>        |                           |                   |           |           |            |           |           |              |
| พนักงานขับรถ                    | ๑                         | ๑                 | ๑         | ๑         | -          | -         | -         |              |
| <b>กองการศึกษา</b>              |                           |                   |           |           |            |           |           |              |
| ช่างหรือภารการศึกษา (ต้น)       | ๑                         | ๑                 | ๑         | ๑         | -          | -         | -         |              |
| ช่างหรือภารศึกษา (ปก.)          | ๑                         | ๑                 | ๑         | ๑         | -          | -         | -         |              |
| ช่างเทคนิคเล็ก อบต.ยางสีกกระโทก |                           |                   |           |           |            |           |           |              |
| ช่างช่วยพัฒนาเด็กเล็ก           | -                         | ๑                 | ๑         | ๑         | +๑         | +๑        | +๑        | รายการจัดสรร |
| ช่างเทคนิค ศพ.๑                 | ๒                         | ๒                 | ๒         | ๒         | -          | -         | -         |              |
| <b>พนักงานจ้างตามภารกิจ</b>     |                           |                   |           |           |            |           |           |              |
| ช่างดูแลเด็ก                    | ๑                         | ๑                 | ๑         | ๑         | -          | -         | -         |              |
| ช่างดูแลเด็ก                    | ๑                         | ๑                 | ๑         | ๑         | +๑         | +๑        | +๑        | ว่างเต็ม     |
| ช่างช่วยพัฒนาเด็กเล็กวัดนาสี    |                           |                   |           |           |            |           |           |              |
| ช่างช่วยพัฒนาเด็กเล็ก           | -                         | ๑                 | ๑         | ๑         | +๑         | +๑        | +๑        | รายการจัดสรร |
| ช่างเทคนิค ศพ.๑                 | ๒                         | ๒                 | ๒         | ๒         | -          | -         | -         |              |
| <b>พนักงานจ้างตามภารกิจ</b>     |                           |                   |           |           |            |           |           |              |
| ช่างดูแลเด็ก                    | ๒                         | ๒                 | ๒         | ๒         | -          | -         | -         |              |
| ช่างช่วยพัฒนาเด็กเล็กวัดหนองแฝก |                           |                   |           |           |            |           |           |              |
| ช่างช่วยพัฒนาเด็กเล็ก           | -                         | ๑                 | ๑         | ๑         | +๑         | +๑        | +๑        | รายการจัดสรร |
| ช่างเทคนิค ศพ.๑                 | ๑                         | ๑                 | ๑         | ๑         | -          | -         | -         |              |
| <b>พนักงานจ้างตามภารกิจ</b>     |                           |                   |           |           |            |           |           |              |
| ช่างดูแลเด็ก                    | ๒                         | ๒                 | ๒         | ๒         | -          | -         | -         |              |
| <b>รวม</b>                      | <b>๔๑</b>                 | <b>๔๔</b>         | <b>๔๔</b> | <b>๔๔</b> | <b>+๗</b>  | <b>+๗</b> | <b>+๗</b> |              |

หมายเหตุ คำแนบที่ว่างขอใช้บัญชีสอบ สส.

| ที่ | ชื่อโครงการ                          | ระดับ<br>ตำแหน่ง | จำนวน<br>ทั้งหมด | จำนวนที่อยู่<br>ปัจจุบัน |                    | อัตราส่วนเกณฑ์การ<br>เข้าแข่งขัน (คน/ต่อปี) |      |         |      |         |      | การเข้าใช้จำนองที่ดิน (๒) |      |         |      |         |   | ค่าใช้จำนอง (๓) |         | หมายเหตุ |      |      |      |      |      |      |      |      |      |      |      |  |
|-----|--------------------------------------|------------------|------------------|--------------------------|--------------------|---------------------------------------------|------|---------|------|---------|------|---------------------------|------|---------|------|---------|---|-----------------|---------|----------|------|------|------|------|------|------|------|------|------|------|------|--|
|     |                                      |                  |                  | จำนวน<br>(คน)            | เงินเดือน<br>(บาท) | ปี ๒๕๖๖                                     |      | ปี ๒๕๖๗ |      | ปี ๒๕๖๘ |      | ปี ๒๕๖๙                   |      | ปี ๒๕๖๖ |      | ปี ๒๕๖๗ |   | ปี ๒๕๖๖         | ปี ๒๕๖๗ |          |      |      |      |      |      |      |      |      |      |      |      |  |
|     |                                      |                  |                  |                          |                    | ๒๕๖๖                                        | ๒๕๖๗ | ๒๕๖๖    | ๒๕๖๗ | ๒๕๖๖    | ๒๕๖๗ | ๒๕๖๖                      | ๒๕๖๗ | ๒๕๖๖    | ๒๕๖๗ |         |   |                 |         |          |      |      |      |      |      |      |      |      |      |      |      |  |
| ๑   | โปลิศ อบต. (รับจ้างงานท้องถิ่น)      | บาทกลาง          | ๒                | ๓                        | ๖๐๓,๖๖๐            | -                                           | -    | -       | -    | -       | -    | -                         | -    | -       | -    | -       | - | ๒๕๖๖            | ๒๕๖๗    | ๒๕๖๖     | ๒๕๖๗ |      |      |      |      |      |      |      |      |      |      |  |
| ๒   | ครูปฎิบัติ อบต. (รับจ้างงานท้องถิ่น) | บาทเก็บ          | ๓                | ๓                        | ๕๓๓,๖๖๐            | -                                           | -    | -       | -    | -       | -    | -                         | -    | -       | -    | -       | - | -               | -       | -        | -    | ๒๕๖๖ | ๒๕๖๗ |      |      |      |      |      |      |      |      |  |
| ๓   | ช่างเขียนแปล (๐.๓)                   |                  |                  |                          |                    |                                             |      |         |      |         |      |                           |      |         |      |         |   |                 |         |          |      |      |      |      |      |      |      |      |      |      |      |  |
| ๔   | ทำครัวร่วมกับครัวเทศบาล (๖.๖)        | บาทเก็บ          | ๒                | ๓                        | ๖๖๖,๖๖๐            | -                                           | -    | -       | -    | -       | -    | -                         | -    | -       | -    | -       | - | -               | -       | -        | -    | -    | -    | ๒๕๖๖ | ๒๕๖๗ |      |      |      |      |      |      |  |
| ๕   | ผู้ทำวิทยุกระจายเสียง                | บาท.             | ๓                | ๓                        | ๖๖๖,๖๖๐            | -                                           | -    | -       | -    | -       | -    | -                         | -    | -       | -    | -       | - | -               | -       | -        | -    | -    | -    | -    | ๒๕๖๖ | ๒๕๖๗ |      |      |      |      |      |  |
| ๖   | ผู้ทำวิทยุกระจายเสียงและช่างเทคนิค   | บาท.             | ๓                | ๓                        | ๓๓๓,๖๖๐            | -                                           | -    | -       | -    | -       | -    | -                         | -    | -       | -    | -       | - | -               | -       | -        | -    | -    | -    | -    | -    | ๒๕๖๖ | ๒๕๖๗ |      |      |      |      |  |
| ๗   | ผู้ทำวิทยุกระจายเสียง                | บาท.             | ๓                | ๓                        | ๖๖๖,๖๖๐            | -                                           | -    | -       | -    | -       | -    | -                         | -    | -       | -    | -       | - | -               | -       | -        | -    | -    | -    | -    | -    | -    | ๒๕๖๖ | ๒๕๖๗ |      |      |      |  |
| ๘   | ผู้ทำวิทยุกระจายเสียงและช่างเทคนิค   | บาท.             | ๓                | ๓                        | ๖๖๖,๖๖๐            | -                                           | -    | -       | -    | -       | -    | -                         | -    | -       | -    | -       | - | -               | -       | -        | -    | -    | -    | -    | -    | -    | -    | ๒๕๖๖ | ๒๕๖๗ |      |      |  |
| ๙   | ผู้ทำวิทยุกระจายเสียง                | บาท.             | ๓                | ๓                        | ๖๖๖,๖๖๐            | -                                           | -    | -       | -    | -       | -    | -                         | -    | -       | -    | -       | - | -               | -       | -        | -    | -    | -    | -    | -    | -    | -    | -    | ๒๕๖๖ | ๒๕๖๗ |      |  |
| ๑๐  | ผู้ทำวิทยุกระจายเสียง                | บาท.             | ๓                | ๓                        | ๓๓๓,๖๖๐            | -                                           | -    | -       | -    | -       | -    | -                         | -    | -       | -    | -       | - | -               | -       | -        | -    | -    | -    | -    | -    | -    | -    | -    | ๒๕๖๖ | ๒๕๖๗ |      |  |
| ๑๑  | ผู้ช่วยเจ้าพนักงานธุรการ (๖.๖ ก)     | -                | ๓                | ๓                        | ๓๓๓,๖๖๐            | -                                           | -    | -       | -    | -       | -    | -                         | -    | -       | -    | -       | - | -               | -       | -        | -    | -    | -    | -    | -    | -    | -    | -    | ๒๕๖๖ | ๒๕๖๗ |      |  |
| ๑๒  | ผู้ช่วยเจ้าพนักงานธุรการ (๖.๖ ก)     | -                | ๓                | ๓                        | ๓๓๓,๖๖๐            | -                                           | -    | -       | -    | -       | -    | -                         | -    | -       | -    | -       | - | -               | -       | -        | -    | -    | -    | -    | -    | -    | -    | -    | -    | ๒๕๖๖ | ๒๕๖๗ |  |
| ๑๓  | ผู้ทำวิทยุกระจายเสียง (๖.๖ ก)        | -                | ๓                | ๓                        | ๓๓๓,๖๖๐            | -                                           | -    | -       | -    | -       | -    | -                         | -    | -       | -    | -       | - | -               | -       | -        | -    | -    | -    | -    | -    | -    | -    | -    | -    | ๒๕๖๖ | ๒๕๖๗ |  |
| ๑๔  | ช่างเทคนิคและช่างเทคนิค              | -                | ๓                | ๓                        | ๓๓๓,๖๖๐            | -                                           | -    | -       | -    | -       | -    | -                         | -    | -       | -    | -       | - | -               | -       | -        | -    | -    | -    | -    | -    | -    | -    | -    | -    | ๒๕๖๖ | ๒๕๖๗ |  |
| ๑๕  | ช่างเทคนิคและช่างเทคนิค              | -                | ๓                | ๓                        | ๓๓๓,๖๖๐            | -                                           | -    | -       | -    | -       | -    | -                         | -    | -       | -    | -       | - | -               | -       | -        | -    | -    | -    | -    | -    | -    | -    | -    | -    | ๒๕๖๖ | ๒๕๖๗ |  |
| ๑๖  | ผู้ทำวิทยุกระจายเสียง                | -                | ๓                | ๓                        | ๓๓๓,๖๖๐            | -                                           | -    | -       | -    | -       | -    | -                         | -    | -       | -    | -       | - | -               | -       | -        | -    | -    | -    | -    | -    | -    | -    | -    | -    | ๒๕๖๖ | ๒๕๖๗ |  |
| ๑๗  | ผู้ช่วยเจ้าพนักงานธุรการ (๖.๖ ก)     | -                | ๓                | ๓                        | ๓๓๓,๖๖๐            | -                                           | -    | -       | -    | -       | -    | -                         | -    | -       | -    | -       | - | -               | -       | -        | -    | -    | -    | -    | -    | -    | -    | -    | -    | ๒๕๖๖ | ๒๕๖๗ |  |
| ๑๘  | ผู้ช่วยเจ้าพนักงานธุรการ (๖.๖ ก)     | -                | ๓                | ๓                        | ๓๓๓,๖๖๐            | -                                           | -    | -       | -    | -       | -    | -                         | -    | -       | -    | -       | - | -               | -       | -        | -    | -    | -    | -    | -    | -    | -    | -    | -    | ๒๕๖๖ | ๒๕๖๗ |  |
| ๑๙  | ผู้ทำวิทยุกระจายเสียง                | -                | ๓                | ๓                        | ๓๓๓,๖๖๐            | -                                           | -    | -       | -    | -       | -    | -                         | -    | -       | -    | -       | - | -               | -       | -        | -    | -    | -    | -    | -    | -    | -    | -    | -    | ๒๕๖๖ | ๒๕๖๗ |  |
| ๒๐  | ผู้ทำวิทยุกระจายเสียง                | -                | ๓                | ๓                        | ๓๓๓,๖๖๐            | -                                           | -    | -       | -    | -       | -    | -                         | -    | -       | -    | -       | - | -               | -       | -        | -    | -    | -    | -    | -    | -    | -    | -    | -    | ๒๕๖๖ | ๒๕๖๗ |  |
| ๒๑  | ผู้ทำวิทยุกระจายเสียง                | -                | ๓                | ๓                        | ๓๓๓,๖๖๐            | -                                           | -    | -       | -    | -       | -    | -                         | -    | -       | -    | -       | - | -               | -       | -        | -    | -    | -    | -    | -    | -    | -    | -    | -    | ๒๕๖๖ | ๒๕๖๗ |  |
| ๒๒  | ผู้ทำวิทยุกระจายเสียง                | -                | ๓                | ๓                        | ๓๓๓,๖๖๐            | -                                           | -    | -       | -    | -       | -    | -                         | -    | -       | -    | -       | - | -               | -       | -        | -    | -    | -    | -    | -    | -    | -    | -    | -    | ๒๕๖๖ | ๒๕๖๗ |  |

| No. | Description              | Unit           | Quantity | Price      |             | Amount     |             | Total | Remarks |
|-----|--------------------------|----------------|----------|------------|-------------|------------|-------------|-------|---------|
|     |                          |                |          | Unit Price | Total Price | Unit Price | Total Price |       |         |
| 1   | ปูนซีเมนต์ (Cement)      | kg             | 100      | 1000       | 100000      | 1000       | 100000      |       |         |
| 2   | เหล็กเส้น (Rebar)        | kg             | 50       | 2000       | 100000      | 50         | 100000      |       |         |
| 3   | ทราย (Sand)              | m <sup>3</sup> | 20       | 5000       | 100000      | 20         | 100000      |       |         |
| 4   | หิน (Stone)              | m <sup>3</sup> | 10       | 10000      | 100000      | 10         | 100000      |       |         |
| 5   | ปูนขาว (Lime)            | kg             | 500      | 200        | 100000      | 500        | 100000      |       |         |
| 6   | น้ำมัน (Oil)             | liters         | 100      | 1000       | 100000      | 100        | 100000      |       |         |
| 7   | เหล็กฉาก (Angle)         | kg             | 30       | 3000       | 90000       | 30         | 90000       |       |         |
| 8   | เหล็กแผ่น (Plate)        | kg             | 20       | 4000       | 80000       | 20         | 80000       |       |         |
| 9   | เหล็กวงรี (Channel)      | kg             | 15       | 5000       | 75000       | 15         | 75000       |       |         |
| 10  | เหล็กท่อน้ำ (Pipe)       | kg             | 10       | 6000       | 60000       | 10         | 60000       |       |         |
| 11  | เหล็กเส้นกลม (Round Bar) | kg             | 40       | 2500       | 100000      | 40         | 100000      |       |         |
| 12  | เหล็กเส้นแบน (Flat Bar)  | kg             | 30       | 3000       | 90000       | 30         | 90000       |       |         |
| 13  | เหล็กเส้นกลม (Round Bar) | kg             | 20       | 4000       | 80000       | 20         | 80000       |       |         |
| 14  | เหล็กเส้นแบน (Flat Bar)  | kg             | 15       | 5000       | 75000       | 15         | 75000       |       |         |
| 15  | เหล็กเส้นกลม (Round Bar) | kg             | 10       | 6000       | 60000       | 10         | 60000       |       |         |
| 16  | เหล็กเส้นแบน (Flat Bar)  | kg             | 5        | 10000      | 50000       | 5          | 50000       |       |         |
| 17  | เหล็กเส้นกลม (Round Bar) | kg             | 3        | 15000      | 45000       | 3          | 45000       |       |         |
| 18  | เหล็กเส้นแบน (Flat Bar)  | kg             | 2        | 20000      | 40000       | 2          | 40000       |       |         |
| 19  | เหล็กเส้นกลม (Round Bar) | kg             | 1        | 30000      | 30000       | 1          | 30000       |       |         |
| 20  | เหล็กเส้นแบน (Flat Bar)  | kg             | 1        | 30000      | 30000       | 1          | 30000       |       |         |
| 21  | เหล็กเส้นกลม (Round Bar) | kg             | 1        | 30000      | 30000       | 1          | 30000       |       |         |
| 22  | เหล็กเส้นแบน (Flat Bar)  | kg             | 1        | 30000      | 30000       | 1          | 30000       |       |         |
| 23  | เหล็กเส้นกลม (Round Bar) | kg             | 1        | 30000      | 30000       | 1          | 30000       |       |         |
| 24  | เหล็กเส้นแบน (Flat Bar)  | kg             | 1        | 30000      | 30000       | 1          | 30000       |       |         |
| 25  | เหล็กเส้นกลม (Round Bar) | kg             | 1        | 30000      | 30000       | 1          | 30000       |       |         |
| 26  | เหล็กเส้นแบน (Flat Bar)  | kg             | 1        | 30000      | 30000       | 1          | 30000       |       |         |
| 27  | เหล็กเส้นกลม (Round Bar) | kg             | 1        | 30000      | 30000       | 1          | 30000       |       |         |
| 28  | เหล็กเส้นแบน (Flat Bar)  | kg             | 1        | 30000      | 30000       | 1          | 30000       |       |         |
| 29  | เหล็กเส้นกลม (Round Bar) | kg             | 1        | 30000      | 30000       | 1          | 30000       |       |         |
| 30  | เหล็กเส้นแบน (Flat Bar)  | kg             | 1        | 30000      | 30000       | 1          | 30000       |       |         |

| รหัสนิติบุคคล | ชื่อบริษัท | จำนวนเงิน (บาท) | จำนวนเงิน (บาท) | จำนวนเงิน (บาท) | จำนวนเงิน (บาท) | จำนวนเงิน (บาท) | จำนวนเงิน (บาท) | จำนวนเงิน (บาท) | จำนวนเงิน (บาท) | จำนวนเงิน (บาท) | จำนวนเงิน (บาท) | จำนวนเงิน (บาท) | จำนวนเงิน (บาท) | จำนวนเงิน (บาท) | จำนวนเงิน (บาท) | จำนวนเงิน (บาท) | จำนวนเงิน (บาท) |
|---------------|------------|-----------------|-----------------|-----------------|-----------------|-----------------|-----------------|-----------------|-----------------|-----------------|-----------------|-----------------|-----------------|-----------------|-----------------|-----------------|-----------------|
| 250           | บริษัท...  | ...             | ...             | ...             | ...             | ...             | ...             | ...             | ...             | ...             | ...             | ...             | ...             | ...             | ...             | ...             | ...             |
| 251           | บริษัท...  | ...             | ...             | ...             | ...             | ...             | ...             | ...             | ...             | ...             | ...             | ...             | ...             | ...             | ...             | ...             | ...             |
| 252           | บริษัท...  | ...             | ...             | ...             | ...             | ...             | ...             | ...             | ...             | ...             | ...             | ...             | ...             | ...             | ...             | ...             | ...             |
| 253           | บริษัท...  | ...             | ...             | ...             | ...             | ...             | ...             | ...             | ...             | ...             | ...             | ...             | ...             | ...             | ...             | ...             | ...             |
| 254           | บริษัท...  | ...             | ...             | ...             | ...             | ...             | ...             | ...             | ...             | ...             | ...             | ...             | ...             | ...             | ...             | ...             | ...             |
| 255           | บริษัท...  | ...             | ...             | ...             | ...             | ...             | ...             | ...             | ...             | ...             | ...             | ...             | ...             | ...             | ...             | ...             | ...             |
| 256           | บริษัท...  | ...             | ...             | ...             | ...             | ...             | ...             | ...             | ...             | ...             | ...             | ...             | ...             | ...             | ...             | ...             | ...             |
| 257           | บริษัท...  | ...             | ...             | ...             | ...             | ...             | ...             | ...             | ...             | ...             | ...             | ...             | ...             | ...             | ...             | ...             | ...             |
| 258           | บริษัท...  | ...             | ...             | ...             | ...             | ...             | ...             | ...             | ...             | ...             | ...             | ...             | ...             | ...             | ...             | ...             | ...             |
| 259           | บริษัท...  | ...             | ...             | ...             | ...             | ...             | ...             | ...             | ...             | ...             | ...             | ...             | ...             | ...             | ...             | ...             | ...             |
| 260           | บริษัท...  | ...             | ...             | ...             | ...             | ...             | ...             | ...             | ...             | ...             | ...             | ...             | ...             | ...             | ...             | ...             | ...             |
| 261           | บริษัท...  | ...             | ...             | ...             | ...             | ...             | ...             | ...             | ...             | ...             | ...             | ...             | ...             | ...             | ...             | ...             | ...             |
| 262           | บริษัท...  | ...             | ...             | ...             | ...             | ...             | ...             | ...             | ...             | ...             | ...             | ...             | ...             | ...             | ...             | ...             | ...             |
| 263           | บริษัท...  | ...             | ...             | ...             | ...             | ...             | ...             | ...             | ...             | ...             | ...             | ...             | ...             | ...             | ...             | ...             | ...             |
| 264           | บริษัท...  | ...             | ...             | ...             | ...             | ...             | ...             | ...             | ...             | ...             | ...             | ...             | ...             | ...             | ...             | ...             | ...             |
| 265           | บริษัท...  | ...             | ...             | ...             | ...             | ...             | ...             | ...             | ...             | ...             | ...             | ...             | ...             | ...             | ...             | ...             | ...             |
| 266           | บริษัท...  | ...             | ...             | ...             | ...             | ...             | ...             | ...             | ...             | ...             | ...             | ...             | ...             | ...             | ...             | ...             | ...             |
| 267           | บริษัท...  | ...             | ...             | ...             | ...             | ...             | ...             | ...             | ...             | ...             | ...             | ...             | ...             | ...             | ...             | ...             | ...             |
| 268           | บริษัท...  | ...             | ...             | ...             | ...             | ...             | ...             | ...             | ...             | ...             | ...             | ...             | ...             | ...             | ...             | ...             | ...             |
| 269           | บริษัท...  | ...             | ...             | ...             | ...             | ...             | ...             | ...             | ...             | ...             | ...             | ...             | ...             | ...             | ...             | ...             | ...             |
| 270           | บริษัท...  | ...             | ...             | ...             | ...             | ...             | ...             | ...             | ...             | ...             | ...             | ...             | ...             | ...             | ...             | ...             | ...             |

**หมายเหตุ**

- จำนวนการคำนวณผลประโยชน์ตอบแทนประจำปี พ.ศ.๒๕๖๓ ได้ใช้วิธีบัญชีงบประมาณรายจ่ายประจำปีงบประมาณ ๒๕๖๓
- ผลสัมฤทธิ์ของผล ๕ เป็นฐานการคำนวณ ค่าทรัพย์สินงบประมาณรายจ่ายประจำปี ๒๕๖๓ และ ผลสัมฤทธิ์ของผล ๕ เป็นฐานการคำนวณค่าทรัพย์สิน ๕ ปี
- การคำนวณจำนวนผลประโยชน์ตอบแทนประจำปี พ.ศ.๒๕๖๓ ใช้จำนวนการเพิ่มขึ้นร้อยละ ๕ ของงบประมาณรายจ่ายประจำปี ๒๕๖๓
- การคำนวณรายจ่ายประจำปี ๒๕๖๓ จำนวน ๑,๑๓๖,๕๑๓ บาท = (๑,๑๓๖,๕๑๓ x ๕%) + ๑,๑๓๖,๕๑๓ = ๑,๒๖๓,๕๑๓
- การคำนวณรายจ่ายประจำปี ๒๕๖๓ จำนวน ๑,๑๓๖,๕๑๓ บาท = (๑,๑๓๖,๕๑๓ x ๕%) + ๑,๑๓๖,๕๑๓ = ๑,๒๖๓,๕๑๓
- การคำนวณรายจ่ายประจำปี ๒๕๖๓ จำนวน ๑,๑๓๖,๕๑๓ บาท = (๑,๑๓๖,๕๑๓ x ๕%) + ๑,๑๓๖,๕๑๓ = ๑,๒๖๓,๕๑๓
- การคำนวณรายจ่ายประจำปี ๒๕๖๓ จำนวน ๑,๑๓๖,๕๑๓ บาท = (๑,๑๓๖,๕๑๓ x ๕%) + ๑,๑๓๖,๕๑๓ = ๑,๒๖๓,๕๑๓

พ.ศ. ๒๕๖๓

บาท

|                   |                     |                |
|-------------------|---------------------|----------------|
| ชื่อผู้จัดทำบัญชี | ชื่อผู้ตรวจสอบบัญชี | ชื่อผู้รับทราบ |
| .....             | .....               | .....          |

การบัญชีแบบคู่สมทบ \* ขอบเขตงบการเงิน

|                   |                   |                   |
|-------------------|-------------------|-------------------|
| งบกำไรขาดทุนสุทธิ | งบกำไรขาดทุนสุทธิ | งบกำไรขาดทุนสุทธิ |
| งบกำไรขาดทุนสุทธิ | งบกำไรขาดทุนสุทธิ | งบกำไรขาดทุนสุทธิ |

งบกำไรขาดทุนสุทธิ

|                   |                   |
|-------------------|-------------------|
| งบกำไรขาดทุนสุทธิ | งบกำไรขาดทุนสุทธิ |
| งบกำไรขาดทุนสุทธิ | งบกำไรขาดทุนสุทธิ |



นักควบคุม  
(นักบริหารงานท้องถิ่น ระดับต้น กลาง/สูง)

หน่วยตรวจสอบภายใน

รองปลัด อบต.  
(นักบริหารงานท้องถิ่น ระดับต้น กลาง/สูง)

สำนักงานปลัด อบต.  
(นักบริหารงานทั่วไป ระดับต้น/กลาง/สูง)

1. ฝ่ายบริหารทั่วไป
2. ฝ่ายอนามัยและสาธารณสุข
3. งานกฎหมายและคดี
4. งานป้องกันและบรรเทาสาธารณภัย
5. งานจัดการจราจร อบต.

กองคลัง  
(นักบริหารงานคลัง ระดับต้น/กลาง/สูง)

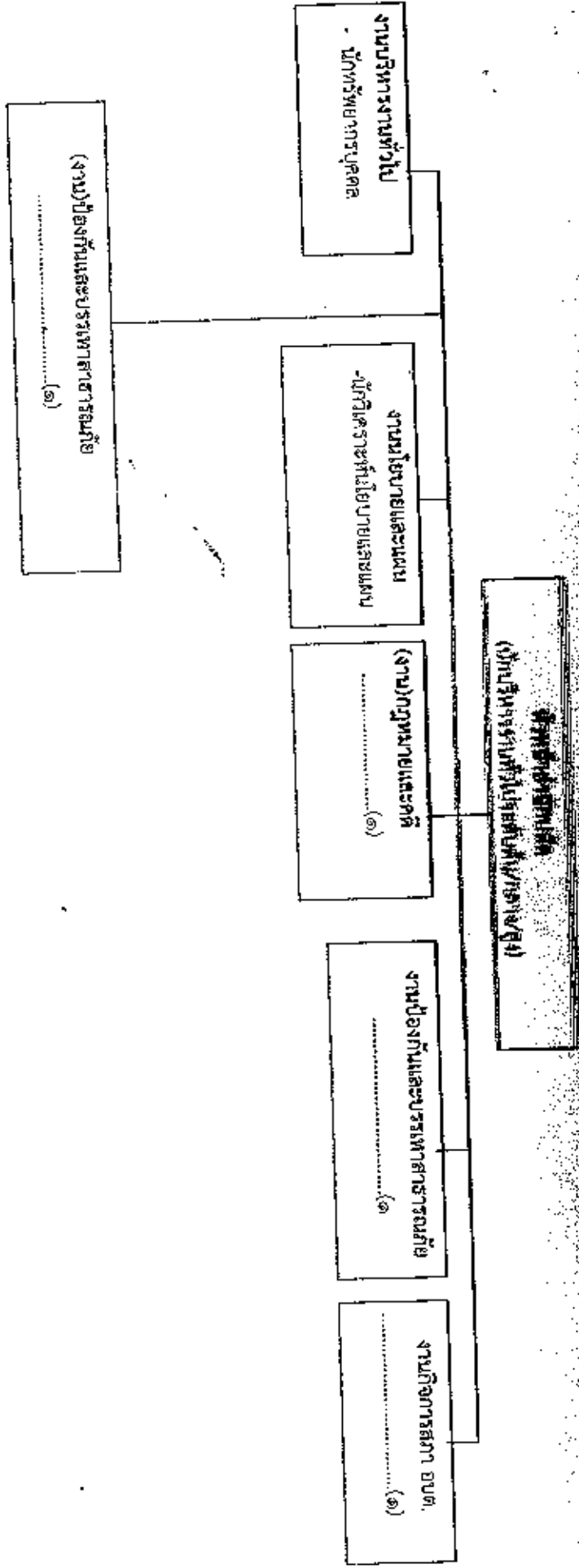
1. งานการเงิน
2. งานบัญชี
3. งานพัสดุและจัดเก็บรายได้อื่น
4. งานทะเบียนทรัพย์สินและพัสดุ

กองช่าง  
(นักบริหารงานช่าง ระดับต้น/กลาง/สูง)

1. งานก่อสร้าง
2. ฝ่ายออกแบบและความควบคุมอาคาร
3. ฝ่ายประสานงานสาธารณูปโภค
4. งานผังเมือง

กองการศึกษา  
(นักบริหารงานการศึกษา ระดับต้น กลาง/สูง)

1. งานบริหารการศึกษา
2. ฝ่ายส่งเสริมการศึกษาต่างๆ
3. งานกิจการโรงเรียน



|       |   |   |   |   |   |   |   |   |                |                      |                   |
|-------|---|---|---|---|---|---|---|---|----------------|----------------------|-------------------|
| ระดับ | ๘ | ๗ | ๖ | ๕ | ๔ | ๓ | ๒ | ๑ | ผู้ดำรงตำแหน่ง | พนักงานจ้างตามภารกิจ | พนักงานจ้างทั่วไป |
| จำนวน | - | ๑ | ๓ | - | ๒ | ๑ | - | - |                | ๑                    | ๓                 |

| ที่ | ชื่อ - สกุล           | การศึกษา               | เลขที่ใบอนุญาต  | ตำแหน่ง                               | วุฒิ   | เลขที่ใบอนุญาต  | ตำแหน่ง                               | วุฒิ   | เงินเดือน | เงินวิทยฐานะ | เงินค่าจ้าง | รวม     |
|-----|-----------------------|------------------------|-----------------|---------------------------------------|--------|-----------------|---------------------------------------|--------|-----------|--------------|-------------|---------|
| ๓   | จ.ส.ต.สงวน วีระศักดิ์ | ปริญญาตรี (นิติศาสตร์) | ๓๐-๓๐๐-๓๓๐๑-๐๐๕ | นักบริหารงานท้องถิ่น (นิติ อ.บ.ค.)    | ก.ต.จ. | ๓๐-๓๐๐-๓๓๐๑-๐๐๕ | นักบริหารงานท้องถิ่น (นิติ อ.บ.ค.)    | ก.ต.จ. | ๕๕๓๖.๕๖๐  | ๕๕,๐๐๐       | ๕๕,๐๐๐      | ๑๖๕,๓๖๖ |
| ๒   | นางสาววราภรณ์ ทองเพชร | ปริญญาตรี (ร.ม.ป.)     | ๓๐-๓๐๐-๓๓๐๑-๐๐๕ | นักบริหารงานท้องถิ่น (รองนิติ อ.บ.ค.) | ก.บ.   | ๓๐-๓๐๐-๓๓๐๑-๐๐๕ | นักบริหารงานท้องถิ่น (รองนิติ อ.บ.ค.) | ก.บ.   | ๓๓๓๖.๕๖๐  | ๕๐,๐๐๐       | ๓๓,๐๐๐      | ๑๑๖,๓๖๐ |

สำนักงานปลัด

สำนักงานปลัด

|   |                         |                        |                 |                                         |        |                 |                                         |        |          |        |   |         |
|---|-------------------------|------------------------|-----------------|-----------------------------------------|--------|-----------------|-----------------------------------------|--------|----------|--------|---|---------|
| ๓ | นางรัชฎาภรณ์ อังแกว     | ปริญญาโท (ร.ม.ป.)      | ๓๐-๓๐๐-๓๓๐๑-๐๐๕ | นักบริหารงานทั่วไป (หัวหน้ากลุ่มงานคดี) | ก.บ.   | ๓๐-๓๐๐-๓๓๐๑-๐๐๕ | นักบริหารงานทั่วไป (หัวหน้ากลุ่มงานคดี) | ก.บ.   | ๓๖๒๕.๕๖๐ | ๕๐,๐๐๐ | - | ๔๑๒,๕๖๐ |
| ๔ | นางสาวสุภาพร ฝักบัวพิลา | ปริญญาตรี (อ.บ.ค.)     | ๓๐-๓๐๐-๓๓๐๑-๐๐๕ | นักบริหารงานท้องถิ่น                    | ก.ต.   | ๓๐-๓๐๐-๓๓๐๑-๐๐๕ | นักบริหารงานท้องถิ่น                    | ก.ต.   | ๓๓๓๖.๕๖๐ | -      | - | ๓๓๓,๕๖๐ |
| ๕ | นายชัยวัฒน์ อัมพร       | ปริญญาตรี (อ.บ.ค.)     | ๓๐-๓๐๐-๓๓๐๑-๐๐๕ | นักบริหารงาน                            | ก.บ.   | ๓๐-๓๐๐-๓๓๐๑-๐๐๕ | นักบริหารงาน                            | ก.บ.   | ๕๕๓๖.๕๖๐ | -      | - | ๕๕๓,๕๖๐ |
| ๖ | นาง                     | ปริญญาตรี (นิติศาสตร์) | ๓๐-๓๐๐-๓๓๐๑-๐๐๕ | นักบริหารงาน                            | ก.ต.จ. | ๓๐-๓๐๐-๓๓๐๑-๐๐๕ | นักบริหารงาน                            | ก.ต.จ. | ๓๓๕๕.๓๖๐ | -      | - | ๓๓๕,๓๖๐ |
| ๗ | จำเริญชัยศักดิ์ นามเย็น | ปวส.                   | ๓๐-๓๐๐-๓๓๐๑-๐๐๕ | เจ้าหน้าที่งานป้องกันและบรรเทาสาธารณภัย | ป.๓    | ๓๐-๓๐๐-๓๓๐๑-๐๐๕ | เจ้าหน้าที่งานป้องกันและบรรเทาสาธารณภัย | ป.๓    | ๓๕๕๕.๓๖๐ | -      | - | ๓๕๕,๓๖๐ |

### บัญชีเงินเดือน

|    |                               |       |                   |                   |     |                   |                   |     |                        |  |         |
|----|-------------------------------|-------|-------------------|-------------------|-----|-------------------|-------------------|-----|------------------------|--|---------|
| ๔  | เจ้าอาภรณ์ อนุชชัย            | ปว.ช. | ๗๖-๓๐-๓๓-๔๐๑๓-๐๐๕ | เจ้าพนักงานธุรการ | ป.๕ | ๗๖-๓๐-๓๓-๔๐๑๓-๐๐๕ | เจ้าพนักงานธุรการ | ป.๕ | ๑๖๕,๖๘๐<br>(๓๕,๕๖๐x๓๖) |  | ๑๖๕,๖๘๐ |
| ๕  | นางสุดใจพรดา บัวงาม           | ป.ร.๒ | ๓๐-๓๐-๓๓-๔๐๑๓-๐๐๕ | เจ้าพนักงานธุรการ | ป.๕ | ๓๐-๓๐-๓๓-๔๐๑๓-๐๐๕ | เจ้าพนักงานธุรการ | ป.๕ | ๑๖๕,๖๘๐<br>(๓๕,๕๖๐x๓๖) |  | ๑๖๕,๖๘๐ |
| ๑๑ | จักษุ ร.ค.หญิงปวงชาติ เบ็ญจมา | ป.ร.๑ | ๓๐-๓๐-๓๓-๔๐๑๓-๐๐๕ | เจ้าพนักงานธุรการ | ป.๕ | ๓๐-๓๐-๓๓-๔๐๑๓-๐๐๕ | เจ้าพนักงานธุรการ | ป.๕ | ๑๖๕,๖๘๐<br>(๓๕,๕๖๐x๓๖) |  | ๑๖๕,๖๘๐ |

### บัญชีงานเลี้ยง

|     |                           |       |   |                          |                      |   |                          |                   |                        |  |         |
|-----|---------------------------|-------|---|--------------------------|----------------------|---|--------------------------|-------------------|------------------------|--|---------|
| ๑๑๑ | นางสุชาติคำขวัญ พระอุดม   | ปว.ช. | - | ผู้ช่วยเจ้าพนักงานธุรการ | การช่าง<br>(กรรมาณี) | - | ผู้ช่วยเจ้าพนักงานธุรการ | คณะกรรมาธิการ     | ๑๖๕,๙๖๐<br>(๓๕,๕๖๐x๓๖) |  | ๑๖๕,๙๖๐ |
| ๑๑๒ | นางสาวิตรีวารธม วุฒิพราดณ | ป.ร.๑ | - | ผู้ช่วยเจ้าพนักงานธุรการ | การช่าง<br>(กรรมาณี) | - | ผู้ช่วยเจ้าพนักงานธุรการ | คณะกรรมาธิการ     | ๑๖๕,๙๖๐<br>(๓๕,๕๖๐x๓๖) |  | ๑๖๕,๙๖๐ |
| ๑๑๓ | นายอินทร์ บางลิบ          | ป.ม.๓ | - | พนักงานทั่วไป            | พนักงาน<br>ทั่วไป    | - | พนักงานทั่วไป            | พนักงาน<br>ทั่วไป | ๑๖๕,๖๐๐<br>(๔๕,๐๐๐x๓๖) |  | ๑๖๕,๖๐๐ |
| ๑๑๔ | นางสาอาศศรี ศุภหัตถะชัย   | ป.ม.๒ | - | นักการภารโรง             | พนักงาน<br>ทั่วไป    | - | นักการภารโรง             | พนักงาน<br>ทั่วไป | ๑๖๕,๖๐๐<br>(๔๕,๐๐๐x๓๖) |  | ๑๖๕,๖๐๐ |
| ๑๑๕ | นายสุเทพ คุงสิทธิ์ชัย     | ป.ม.๓ | - | ยาม                      | พนักงาน<br>ทั่วไป    | - | ยาม                      | พนักงาน<br>ทั่วไป | ๑๖๕,๖๐๐<br>(๔๕,๐๐๐x๓๖) |  | ๑๖๕,๖๐๐ |

| ที่     | ชื่อ - สกุล                    | ตำแหน่ง                  | เงินเดือน        | ตำแหน่ง                                    | เงินเดือน | ตำแหน่ง          | เงินเดือน                                  | ตำแหน่ง | เงินเดือน | ตำแหน่ง | เงินเดือน | ตำแหน่ง | เงินเดือน |
|---------|--------------------------------|--------------------------|------------------|--------------------------------------------|-----------|------------------|--------------------------------------------|---------|-----------|---------|-----------|---------|-----------|
| กองคลัง |                                |                          |                  |                                            |           |                  |                                            |         |           |         |           |         |           |
| ๑       | นางเนติภูมิ นิ่มศรี วัฒนสิทธิ์ | ปฏิบัติงานทั่วไป (นอ.น.) | ๓-๑๕๖๓๐๖-๑๐๓     | นักบริหารงานการคลัง (ผู้ช่วยว่าการกองคลัง) | ๑๓        | ๓-๑-๐๕-๓๒๖๐๓-๑๐๓ | นักบริหารงานการคลัง (ผู้ช่วยว่าการกองคลัง) | ๑๓      | ๓๓๖,๑๕๐   | ๕๒,๐๐๐  | -         | -       | ๕๓๘,๑๕๐   |
| ๒       | นางชนิษฐา พานิชกุล             | ป.ส. (บัญชี)             | ๓-๑-๐๕-๓๒๖๐๓-๑๐๓ | นักวิชาการเงินกับรายได้อื่น                | ๑๓        | ๓-๑-๐๕-๓๒๖๐๓-๑๐๓ | นักวิชาการเงินและบัญชี                     | ๑๓      | ๒๕๕,๒๕๐   | -       | -         | -       | ๒๕๕,๒๕๐   |
| ๓       | นางแก้ววิมลย์ วัฒนสิทธิ์       | ป.ส. (บัญชี)             | ๓-๑-๐๕-๓๒๖๐๓-๑๐๓ | เจ้าพนักงานพัสดุ                           | ๑๓        | ๓-๑-๐๕-๓๒๖๐๓-๑๐๓ | เจ้าพนักงานพัสดุ                           | ๑๓      | ๒๓๖,๕๐๐   | -       | -         | -       | ๒๓๖,๕๐๐   |
| ๔       | นาง                            | ป.ส.                     | ๓-๑-๐๕-๓๒๖๐๓-๑๐๓ | นักบริหารงานการคลังและบัญชี                | ๑๓        | ๓-๑-๐๕-๓๒๖๐๓-๑๐๓ | นักบริหารงานการคลังและบัญชี                | ๑๓      | ๓๕๕,๖๕๐   | -       | -         | -       | ๓๕๕,๖๕๐   |
| ๕       | นาง                            | ป.ส.                     | -                | ผู้ช่วยเจ้าพนักงานพัสดุ                    | ๑๓        | -                | ผู้ช่วยเจ้าพนักงานพัสดุ                    | ๑๓      | ๑๓๕,๐๐๐   | -       | -         | -       | ๑๓๕,๐๐๐   |
| ๖       | นางพรวิมลย์ วัฒนสิทธิ์         | ป.วท.                    | -                | ผู้ช่วยเจ้าพนักงานพัสดุกับรายได้อื่น       | ๑๓        | -                | ผู้ช่วยเจ้าพนักงานพัสดุกับรายได้อื่น       | ๑๓      | ๑๕๕,๒๕๐   | -       | -         | -       | ๑๕๕,๒๕๐   |
| ๗       | นางสาวลาวัลย์ วัฒนสิทธิ์       | ป.วส. (นอ.น.)            | -                | ผู้ช่วยเจ้าพนักงานพัสดุและบัญชี            | ๑๓        | -                | ผู้ช่วยเจ้าพนักงานพัสดุและบัญชี            | ๑๓      | ๑๖๕,๐๐๐   | -       | -         | -       | ๑๖๕,๐๐๐   |

งบกลาง

งบกลาง

|                      |                                        |  |                                       |      |                   |                                       |      |                     |                    |  |  |         |
|----------------------|----------------------------------------|--|---------------------------------------|------|-------------------|---------------------------------------|------|---------------------|--------------------|--|--|---------|
| นายธรรมพงษ์ บุตรสง่า | ปริญญาตรี ๓๖-๓-๐๕-๕๒๑๐๓-๐๐๓ (ก่อสร้าง) |  | เจ้าพนักงานช่าง (ผู้ชำนาญการก่อสร้าง) | ช่าง | ๓๖-๓-๐๕-๕๒๑๐๓-๐๐๓ | เจ้าพนักงานช่าง (ผู้ชำนาญการก่อสร้าง) | ช่าง | ๒๕๕,๒๒๐ (๒๗,๕๕๐x๑๒) | ๕๒๑,๐๐๐ (๓,๕๐๐x๑๒) |  |  | ๒๕๕,๒๒๐ |
| นายจตุรงค์ บุญหาญ    | ปริญญาตรี ๓๖-๓-๐๕-๕๒๑๐๓-๐๐๓ (ก่อสร้าง) |  | นายช่างโยธา                           | ช่าง | ๓๖-๓-๐๕-๕๒๑๐๓-๐๐๓ | นายช่างโยธา                           | ช่าง | ๒๕๕,๒๒๐ (๒๗,๕๕๐x๑๒) |                    |  |  | ๒๕๕,๒๒๐ |
| นายธีรพัฒน์ กำแพง    | ปวส. ๓๖-๓-๐๕-๕๒๑๐๓-๐๐๓ โขน             |  | นายช่างไฟฟ้า                          | ช่าง | ๓๖-๓-๐๕-๕๒๑๐๓-๐๐๓ | นายช่างไฟฟ้า                          | ช่าง | ๒๗๑,๒๒๐ (๕๕,๐๐๐x๑๒) |                    |  |  | ๒๗๑,๒๒๐ |
| นายอมร พรหมสีสุภา    | -                                      |  | พนักงานเขียนร่างสถาปัตย์              | -    |                   | พนักงานเขียนร่างสถาปัตย์              | -    | ๒๗๑,๒๒๐ (๕๕,๐๐๐x๑๒) |                    |  |  | ๒๗๑,๒๒๐ |

งบกลาง

|                        |                        |  |                   |          |   |                   |          |                     |  |  |  |         |
|------------------------|------------------------|--|-------------------|----------|---|-------------------|----------|---------------------|--|--|--|---------|
| นายสมการ วงศ์บุญ       | ปวส. ๓๖-๓-๐๕-๕๒๑๐๓-๐๐๓ |  | ผู้ช่วยช่างโยธา   | การกิจ   | - | ผู้ช่วยช่างโยธา   | การกิจ   | ๒๗๑,๐๘๐ (๓๐,๕๕๐x๑๒) |  |  |  |         |
| นายเฉลิมเกียรติ สายยาว | ปวส.                   |  | ช่างไฟฟ้าช่างโยธา | ช่างโยธา | - | ช่างไฟฟ้าช่างโยธา | ช่างโยธา | ๓๐๘,๐๐๐ (๔๑,๐๐๐x๑๒) |  |  |  | ๓๐๘,๐๐๐ |

| ชื่อ - สกุล | การศึกษา | เลขที่หนังสือ | ตำแหน่ง | ระดับ | เงินเดือน | ค่าตอบแทน | รวม | หมายเหตุ |
|-------------|----------|---------------|---------|-------|-----------|-----------|-----|----------|
|-------------|----------|---------------|---------|-------|-----------|-----------|-----|----------|

กองการศึกษา ๒๐๑๖ และ ๒๐๑๗

กองการศึกษา ๒๐๑๖ และ ๒๐๑๗

|                      |                     |                 |                                         |     |                    |                   |   |        |
|----------------------|---------------------|-----------------|-----------------------------------------|-----|--------------------|-------------------|---|--------|
| นางสุพรรณษา ทองศิริม | ปริญญาโท (ศ.บ.)     | ๒๖๖-๓๐๕๒๑๐๓-๐๐๑ | นักบริหารงานศึกษา (ผู้อำนวยการการศึกษา) | ต้น | ๓๖,๓๐๐ (๒๕,๐๐๐x๑๒) | ๕๐,๐๐๐ (๓,๕๐๐x๑๒) | - | ๓๖,๓๐๐ |
| นางศุภาภรณ์ ฟูงเรือง | ปริญญาตรี (ศ.บ.ศษ.) | ๒๖๖-๓๐๕๒๑๐๓-๐๐๑ | นักวิชาการศึกษา                         | ป.ก | ๒๒,๒๕๐ (๑๘,๕๐๐x๑๒) | -                 | - | ๒๒,๒๕๐ |

ศูนย์พัฒนาเด็กเล็ก อบต.บางช้าง

ศูนย์พัฒนาเด็กเล็ก อบต.บางช้าง

|                    |                     |           |                               |                   |                    |   |   |        |
|--------------------|---------------------|-----------|-------------------------------|-------------------|--------------------|---|---|--------|
| -                  | ปริญญาตรี (ศ.บ.ศษ.) | -         | หัวหน้าศูนย์พัฒนาเด็กเล็ก     | ครูผู้ช่วย        | -                  | - | - | ๒๓,๕๐๐ |
| นางเยาวศ สดชื่น    | ปริญญาตรี (ศ.บ.ศษ.) | ๓๕๖-๐๑๕๓๓ | ครู                           | ป.ป.๓             | ๑๘,๕๐๐ (๑๕,๐๐๐x๑๒) | - | - | ๒๓,๕๐๐ |
| นางสาวณงนุช รอมแพง | ปริญญาโท (ศ.บ.บ.)   | ๓๕๖-๐๑๕๓๓ | ครู                           | ป.ป.๓             | ๒๐,๕๐๐ (๑๗,๕๐๐x๑๒) | - | - | ๒๐,๕๐๐ |
| พันธุระวี          | ปริญญาโท            | -         | ผู้อำนวยการศูนย์พัฒนาเด็กเล็ก | นางจิ่ง (คุณวุฒิ) | -                  | - | - | ๒๖,๕๐๐ |
| นางวิมล นางนิ      | ปริญญาโท            | -         | ผู้อำนวยการศูนย์พัฒนาเด็กเล็ก | นางจิ่ง (คุณวุฒิ) | -                  | - | - | ๒๖,๕๐๐ |

| ที่                                     | ชื่อ - สกุล            | การศึกษา                   | เลขที่ตำแหน่ง | ตำแหน่ง                       | ระดับ      | เลขที่ตำแหน่ง | ตำแหน่ง                       | ระดับ                | เงินเดือน              | เงินประจำตำแหน่ง | เงินค่าตอบแทน | เงินอุดหนุน           |
|-----------------------------------------|------------------------|----------------------------|---------------|-------------------------------|------------|---------------|-------------------------------|----------------------|------------------------|------------------|---------------|-----------------------|
| ศูนย์อบรมเด็กและเยาวชนหญิงในวัยแรกเริ่ม |                        |                            |               |                               |            |               |                               |                      |                        |                  |               |                       |
| ๘                                       | - ว่าง -               | ปริญญาตรี<br>(ครูสอนพิเศษ) | -             | หัวหน้าครูสอนพิเศษภาคเด็กเล็ก | ครูผู้ช่วย | -             | หัวหน้าครูสอนพิเศษภาคเด็กเล็ก | ครูผู้ช่วย           | ๒๓๓,๘๐๐<br>(๒๓,๕๐๐x๑๒) | -                | -             | ๑๑,๕๐๐<br>๕๓๖๖        |
| ๙                                       | นางปรานี ชุบุญ         | ปริญญาโท<br>(ค.บ.)         | ๓๔-๒-๐๓๔๑     | ครู                           | ค.บ.๑      | ๓๔-๒-๐๓๔๑     | ครู                           | ค.บ.๑<br>(๒๐,๓๕๐x๑๒) | ๒๔๕,๕๕๐                | -                | -             | ๒๔๕,๕๕๐<br>การอุดหนุน |
| ๑๐                                      | นางอรอน อรรถพร         | ปริญญาโท<br>(ค.บ.)         | ๓๔-๒-๐๓๕๑     | ครู                           | ค.บ.๑      | ๓๔-๒-๐๓๕๑     | ครู                           | ค.บ.๑<br>(๒๐,๓๕๐x๑๒) | ๒๔๕,๕๕๐                | -                | -             | ๒๔๕,๕๕๐<br>การอุดหนุน |
| ๑๑                                      | นางสุชาวัฒน์ คำศรี     | ปริญญาตรี<br>(ครูสอนพิเศษ) | -             | ผู้ช่วยครูผู้ดูแลเด็ก         | การศึกษ    | -             | ผู้ช่วยครูผู้ดูแลเด็ก         | การศึกษ              | ๑๑๖,๒๐๐<br>(๑๑,๓๕๐x๑๒) | -                | -             | ๑๑๖,๒๐๐<br>การอุดหนุน |
| ๑๒                                      | นางสาววิจิตรภรณ์ ไชยงา | ปริญญาตรี<br>(ครูสอนพิเศษ) | -             | ผู้ช่วยครูผู้ดูแลเด็ก         | การศึกษ    | -             | ผู้ช่วยครูผู้ดูแลเด็ก         | การศึกษ              | ๑๓๗,๓๐๐<br>(๑๑,๔๕๐x๑๒) | -                | -             | ๑๓๗,๓๐๐<br>การอุดหนุน |





### บันทึกข้อความ

ส่วนราชการ สำนักงานปลัดองค์การบริหารส่วนตำบลยางสักกระโหลกลุ่ม

ที่ อบ. ๘๗๗๐๐๑ / ๖๔.๓๕ วันที่ ๑๐ สิงหาคม ๒๕๖๐  
เรื่อง แจ้งรายชื่อคณะกรรมการจัดทำแผนอัตรากำลัง ๓ ปี (รอบปีงบประมาณ ๒๕๖๑-๒๕๖๓)  
และคณะกรรมการจัดทำแผนพัฒนาบุคลากร ๓ ปี (รอบปีงบประมาณ ๒๕๖๑-๒๕๖๓)

เรียน คณะกรรมการจัดทำแผนอัตรากำลัง ๓ ปี (รอบปีงบประมาณ ๒๕๖๑-๒๕๖๓)  
คณะกรรมการจัดทำแผนพัฒนาบุคลากร ๓ ปี (รอบปีงบประมาณ ๒๕๖๑-๒๕๖๓)

ด้วย กรมส่งเสริมการปกครองท้องถิ่น ได้แจ้งองค์การปกครองส่วนท้องถิ่น ดำเนินการจัดทำแผนอัตรากำลัง ๓ ปี รอบปีงบประมาณ ๒๕๖๑-๒๕๖๓ เพื่อให้มีผลบังคับใช้ตั้งแต่วันที่ ๑ ตุลาคม ๒๕๖๐ เพื่อให้กา  
ดำเนินการจัดทำแผนอัตรากำลัง ๓ ปี และดำเนินการจัดทำแผนพัฒนาบุคลากร ๓ ปี (รอบปีงบประมาณ ๒๕๖๑-๒๕๖๓) เป็นไปด้วยความเรียบร้อยจึงขอแต่งตั้งท่านเป็นคณะกรรมการจัดทำแผนอัตรากำลัง ๓ ปี ฯ รายละเอียด  
ตามสิ่งที่ส่งมาพร้อมบันทึกฉบับนี้

ในการนี้ เพื่อให้การจัดทำแผนอัตรากำลัง ๓ ปี (รอบปีงบประมาณ ๒๕๖๑-๒๕๖๓) ของ  
องค์การบริหารส่วนตำบลยางสักกระโหลกลุ่ม และแผนพัฒนาบุคลากร ๓ ปี (รอบปีงบประมาณ ๒๕๖๑-๒๕๖๓)  
เป็นไปด้วยความเรียบร้อย จึงขอเรียนเชิญคณะกรรมการฯ เข้าร่วมประชุมในวันศุกร์ ๑๑ สิงหาคม ๒๕๖๐  
เวลา ๑๓.๓๐ น. ณ ห้องประชุมองค์การบริหารส่วนตำบลยางสักกระโหลกลุ่ม

จึงเรียนมาเพื่อทราบและดำเนินการในส่วนที่เกี่ยวข้อง

(นายวิชัย สุกถักขันธ์)

นายกองค์การบริหารส่วนตำบลยางสักกระโหลกลุ่ม

ทราบ

ปลัด อบต.

หัวหน้าสำนักปลัด

ผู้อำนวยการกองคลัง

ผู้อำนวยการกองช่าง

ผู้อำนวยการกองการศึกษา

สำเนาถูกต้อง

(ปวีณาดี สี@อบน)  
เลขาฯ

ตารางสรุปค่าใช้จ่ายประจำปีตามมาตรา ๓๕ แห่ง พ.ร.บ.บริหารงานบุคคลส่วนท้องถิ่น พ.ศ. ๒๕๔๒  
องค์การบริหารส่วนตำบลยางสักกระโพนหุ้ม อำเภอวังสามสี จังหวัดอุบลราชธานี

ประจำปีงบประมาณ พ.ศ. ๒๕๖๐

\*\*\*\*\*

งบประมาณรายจ่ายประจำปี ๒๕๖๐ (รายได้รวมเงินอุดหนุนทั่วไปไม่รวมเงินกู้หรือเงินอื่นใด) ยอด  
๓๘,๖๘๔,๗๒๐.-บาท รายละเอียดดังนี้

| ลำดับที่ | รายการค่าใช้จ่าย                                                                                                                                     | จำนวนเงิน(บาท) | หมายเหตุ |
|----------|------------------------------------------------------------------------------------------------------------------------------------------------------|----------------|----------|
| ๑        | เงินเดือนและเงินเพิ่มอื่น ๆ ที่จ่ายควบกับเงินเดือน<br>(๑)เงินเดือน (พนักงานส่วนท้องถิ่น)                                                             | ๗,๒๒๙,๘๕๖.-    |          |
|          | (๒)เงินประจำตำแหน่งของผู้บริหาร(พนักงานส่วนท้องถิ่น)                                                                                                 | ๒๙๔,๐๐๐.-      |          |
|          | (๓)เงินเพิ่มอื่น ๆ ที่จ่ายควบกับเงินเดือน เช่น<br>-เงินเพิ่มค่าครองชีพชั่วคราว<br>-เงินปรับเพิ่มคุณวุฒิ<br>-เงินเพิ่มพิเศษสำหรับการสู้รบ(พ.ส.ร.) ฯลฯ | ๘๔,๐๐๐.-       |          |
| ๒        | เงินค่าจ้าง<br>(๑)เงินค่าจ้างประจำ                                                                                                                   |                |          |
|          | (๒)เงินค่าตอบแทนพนักงานจ้าง                                                                                                                          | ๓,๘๔๓,๐๐๐.-    |          |
|          | (๓)เงินเพิ่มต่างๆพนักงานจ้าง                                                                                                                         | ๓๘๙,๔๐๐.-      |          |
| ๓        | ประโยชน์ตอบแทนอื่น<br>(๑)เงินสวัสดิการเกี่ยวกับเบี้ยกินการ/พื้นที่เสี่ยงภัย/พื้นที่พิเศษ                                                             | -              |          |
|          | (๒)เงินสวัสดิการเกี่ยวกับการช่วยเหลือบุตร                                                                                                            | -              |          |
|          | (๓)เงินสวัสดิการเกี่ยวกับการศึกษาบุตร                                                                                                                | ๑๒๐,๐๐๐.-      |          |
|          | (๔)เงินสวัสดิการเกี่ยวกับการรักษาพยาบาล                                                                                                              | -              |          |
|          | (๕)เงินตอบแทนผู้ปฏิบัติงานความเจ็บป่วยนอกเวลาราชการ<br>และในวันหยุดราชการเฉพาะสำหรับพนักงานส่วนท้องถิ่นและ<br>ลูกจ้าง(แพทย์ พยาบาล หันตแพทย์ ฯลฯ)    | -              |          |
|          | (๖)เงินเพิ่มพิเศษสำหรับบุคลากรทางด้านการแพทย์และ<br>สาธารณสุขสำหรับแพทย์ หันตแพทย์ และเภสัชกร ที่ไม่ปฏิบัติ<br>เวงปฏิบัติส่วนตัว                     | -              |          |
|          | (๗)เงินค่าเช่าบ้าน                                                                                                                                   | ๒๐,๐๐๐.-       |          |
|          | (๘)เงินทำขวัญพนักงานส่วนท้องถิ่น และลูกจ้างซึ่งได้รับ<br>อันตรายหรือป่วยเจ็บเพราะการปฏิบัติงานในหน้าที่                                              | -              |          |
|          | (๙)เงินเกี่ยวกับศพพนักงานส่วนท้องถิ่น และลูกจ้างซึ่งถึงแก่<br>ความตายในระหว่างเดินทางไปราชการ                                                        | -              |          |

สำเนาถูกต้อง

๓๓

(บริษัท) บค.๑๐๗  
บค.๑๐๗

| ลำดับที่ | รายการค่าใช้จ่าย                                                                                                                                                                    | จำนวนเงิน(บาท) | หมายเหตุ |
|----------|-------------------------------------------------------------------------------------------------------------------------------------------------------------------------------------|----------------|----------|
|          | (๑๐) เงินบำเหน็จลูกจ้างประจำ                                                                                                                                                        | -              |          |
|          | (๑๑) เงินช่วยเหลือค่าครองชีพผู้รับบำนาญของพนักงานส่วนท้องถิ่นที่ไม่ใช่ตำแหน่งครู (ชคบ.)                                                                                             | -              |          |
|          | (๑๒) เงินสมทบกองทุนประกันสังคม                                                                                                                                                      | ๗๒,๐๐๐.-       |          |
|          | (๑๓) เงินทดแทนข้าราชการวิสามัญ                                                                                                                                                      | -              |          |
|          | (๑๔) เงินสำรองสำหรับเงินเดือนและค่าจ้างที่กำหนดใหม่                                                                                                                                 | -              |          |
|          | (๑๕) เงินสมทบกองทุนบำเหน็จบำนาญข้าราชการส่วนท้องถิ่น                                                                                                                                | ๑๖๔,๓๓๑.-      |          |
|          | (๑๖) เงินสมทบกองทุนบำเหน็จบำนาญข้าราชการ กทม.                                                                                                                                       |                |          |
|          | (๑๗) เงินบำเหน็จความชอบค่าทดแทนและการช่วยเหลือเจ้าหน้าที่และประชาชนผู้ปฏิบัติหน้าที่ราชการหรือช่วยราชการเนื่องในการป้องกันอธิปไตยและรักษาความสงบเรียบร้อยของประเทศ                  |                |          |
|          | (๑๘) ค่าใช้จ่ายตามข้อ ๗ วรรคสองของประกาศคณะกรรมการมาตรฐานการบริหารงานบุคคลส่วนท้องถิ่นเรื่องกำหนดมาตรฐานกลางการบริหารงานบุคคลส่วนท้องถิ่น ลงวันที่ ๒๕ มิถุนายนพ.ศ. ๒๕๔๔ (เงินโบนัส) |                |          |
|          | รวม ค่าใช้จ่าย ข้อ 1 + 2 + 3                                                                                                                                                        | ๑๐,๒๑๖,๕๘๗.-   |          |

ภาวะค่าใช้จ่ายจริงคิดเป็นร้อยละ


๑๐,๒๑๖,๕๘๗ X ๑.๑๐๐

๓๘,๖๘๔,๒๒๐ (งบประมาณรายจ่ายประจำปี ๒๕๖๐)

= ๒๖.๔๑

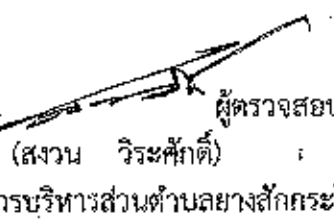
(ต้องไม่เกินร้อยละ ๔๐ ของงบประมาณรายจ่ายประจำปี)

(งบประมาณรายจ่ายประจำปี ๒๕๖๐ = เงินรายได้ รวมเงินอุดหนุนทั่วไปที่รับจริง ซึ่งมีได้กำหนดวัตถุประสงค์เพื่อใช้ในกิจการใด โดยไม่รวมเงินกู้)

ลงชื่อ   
(นางเจิญจันทร์ จันทรดี)  
ผู้อำนวยการกองคลัง

ผู้รับรองข้อมูล


ลงชื่อ จ.ส.ต.

  
(สงวน วิระศักดิ์)  
ปลัดองค์การบริหารส่วนตำบลยางสักกระโพหลุ่ม

ลงชื่อ

  
(นายวิชัย สุกสักขณ์)

นายกองค์การบริหารส่วนตำบลยางสักกระโพหลุ่ม

สำเนาถูกต้อง  
  
วันที่ ๒๓.๓.๖๐  
(นางรัตนา น้อยงาม)  
ปลัด อบต.

องค์การบริหารส่วนตำบลยางสีงาย อำเภอวังยาง จังหวัดอุบลราชธานี

| ลำดับที่ | ชื่อ - สกุล              | ชื่อตำแหน่งเดิม            | ประเภท |       | คุณสมบัติ/ตรงกับ    | อัตราค่าตอบแทนรายเดือน (บาท) | สัญญาจ้าง |                     | เสนอขออนุมัติ              | หมายเหตุ             |
|----------|--------------------------|----------------------------|--------|-------|---------------------|------------------------------|-----------|---------------------|----------------------------|----------------------|
|          |                          |                            | ทั่วไป | พำนัก |                     |                              | วันที่    | วันสิ้นสุดสัญญาจ้าง |                            |                      |
| ๑        | นางสาวศศิธร รุขีพรหม     | ผู้ช่วยช่างไม้ที่อู่ช่าง   | /      | /     | ป.ส. (วิทยากร)      | ๓๑,๐๕๐                       | ๑๐-๓-๕๕   | ๑๐-๓-๕๖             | ผู้ช่วยช่างไม้ช่างเทคนิค   | หมดสัญญาจ้าง ๑๐-๓-๕๖ |
| ๒        | นางจุฬารัตน์ พรหมสอน     | ผู้ช่วยเจ้าหน้าที่ดูแล     | /      | /     | ป.ว. (สอน)          | ๑๑,๑๕๐                       | ๑๐-๓-๕๕   | ๑๐-๓-๕๖             | ผู้ช่วยช่างไม้ช่างเทคนิค   | หมดสัญญาจ้าง ๑๐-๓-๕๖ |
| ๓        | นายสุเทพ ชูศักดิ์งาม     | ช่าง                       | /      | /     | มัธยมศึกษาตอนต้น    | ๕,๐๐๐                        | ๑๐-๓-๕๕   | ๑๐-๓-๕๖             | ช่าง                       | หมดสัญญาจ้าง ๑๐-๓-๕๖ |
| ๔        | นายอริศ งามไป            | ช่างงานทั่วไป              | /      | /     | มัธยมศึกษาตอนปลาย   | ๕,๐๐๐                        | ๑๐-๓-๕๕   | ๑๐-๓-๕๖             | ช่างงานทั่วไป              | หมดสัญญาจ้าง ๑๐-๓-๕๖ |
| ๕        | นางสุดาศรี สุศักดิ์งาม   | นักการภารโรง               | /      | /     | มัธยมศึกษาตอนปลาย   | ๕,๐๐๐                        | ๑๐-๓-๕๕   | ๑๐-๓-๕๖             | นักการภารโรง               | หมดสัญญาจ้าง ๑๐-๓-๕๖ |
| ๖        | นางสาวสิริพันธ์ สุราษฎร์ | ช่างเทคนิคช่างไม้และช่างสี | /      | /     | ปริญญาตรี (บ.บ.)    | ๑๓,๓๕๐                       | ๑๐-๓-๕๕   | ๑๐-๓-๕๖             | ช่างเทคนิคช่างไม้และช่างสี | หมดสัญญาจ้าง ๑๐-๓-๕๖ |
| ๗        | นางไพรัชย์ รัตนโก        | ช่างเทคนิคช่างไม้และช่างสี | /      | /     | ปวช. (การตลาด)      | ๑๓,๓๕๐                       | ๑๐-๓-๕๕   | ๑๐-๓-๕๖             | ช่างเทคนิคช่างไม้และช่างสี | หมดสัญญาจ้าง ๑๐-๓-๕๖ |
| ๘        | นางนงน                   | ผู้ช่วยช่างไม้             | /      | /     | ปวส. (ช่าง)         | ๑๐,๕๕๐                       | ๑๐-๓-๕๕   | ๑๐-๓-๕๖             | ผู้ช่วยช่างไม้             | หมดสัญญาจ้าง ๑๐-๓-๕๖ |
| ๙        | นายอภิว งามบุญ           | ช่างไม้ช่างไม้             | /      | /     | มัธยมศึกษาตอนต้น    | ๕,๐๐๐                        | ๑๐-๓-๕๕   | ๑๐-๓-๕๖             | ช่างไม้ช่างไม้             | หมดสัญญาจ้าง ๑๐-๓-๕๖ |
| ๑๐       | นายเชษฐา สายแวง          | พนักงานช่างเทคนิค          | /      | /     | มัธยมศึกษาตอนต้น    | ๕,๐๐๐                        | ๑๐-๓-๕๕   | ๑๐-๓-๕๖             | พนักงานช่างเทคนิค          | หมดสัญญาจ้าง ๑๐-๓-๕๖ |
| ๑๑       | นายวิมล งามไป            | ผู้ช่วยช่างไม้และช่างสี    | /      | /     | มัธยมศึกษาตอนปลาย   | ๑๑,๑๕๐                       | ๑๐-๓-๕๕   | ๑๐-๓-๕๖             | ผู้ช่วยช่างไม้และช่างสี    | หมดสัญญาจ้าง ๑๐-๓-๕๖ |
| ๑๒       | นางวันนา แซงรัมย์แก้ว    | ผู้ช่วยช่างไม้และช่างสี    | /      | /     | ปริญญาตรี (ภาษาตรี) | ๑๓,๓๕๐                       | ๑๐-๓-๕๕   | ๑๐-๓-๕๖             | ผู้ช่วยช่างไม้และช่างสี    | หมดสัญญาจ้าง ๑๐-๓-๕๖ |
| ๑๓       | นางสาววิภากรณี ไชยชาติ   | ผู้ช่วยช่างไม้และช่างสี    | /      | /     | ปริญญาตรี (ภาษาตรี) | ๑๑,๕๕๐                       | ๑๐-๓-๕๕   | ๑๐-๓-๕๖             | ผู้ช่วยช่างไม้และช่างสี    | หมดสัญญาจ้าง ๑๐-๓-๕๖ |
| ๑๔       | นางนงนีย์ งามไป          | ผู้ช่วยช่างไม้และช่างสี    | /      | /     | มัธยมศึกษาตอนปลาย   | ๑๑,๑๕๐                       | ๑๐-๓-๕๕   | ๑๐-๓-๕๖             | ผู้ช่วยช่างไม้และช่างสี    | หมดสัญญาจ้าง ๑๐-๓-๕๖ |
| ๑๕       | นางจุฬารัตน์ คำศรี       | ผู้ช่วยช่างไม้และช่างสี    | /      | /     | ปริญญาตรี (ภาษาตรี) | ๑๑,๑๕๐                       | ๑๐-๓-๕๕   | ๑๐-๓-๕๖             | ผู้ช่วยช่างไม้และช่างสี    | หมดสัญญาจ้าง ๑๐-๓-๕๖ |

ผู้รับรองถูกต้อง  
 ( นายวิชัย ชูศักดิ์งาม )  
 ผอ.สช.

ผู้ตรวจสอบ  
 ( นางวัน วิเศษศักดิ์ )  
 จ.ศ.๑.